

# AUSSTELLER

## TIERZÜCHTER

Balsamhof (Lamas/Alpakas), Curly Horses Germany/Daniela Söhnchen (Curly Horses), Julia Dewenter und Thomas Schumacher (Bentheimer Landschaft), Eichenhof (Coburger Fuchsschafe), Eulenhof (Ouessantschafe), Christine und Hagen Fach (Coburger Fuchsschafe), Klosterhof Bünghausen (Noriker/Bergschafe), Erich Lindsiepe (Krüper Hühner), Milchschaftshof Ortsiefer, Straußenfarm Emminghausen, Uhlendahl/Neuhoff (Rhönschafe), sheep-n-dogs.de (Kerry Hill Schafe) Archehof Windeck (Glanrinder)

## REGIONALE ERZEUGER UND GASTRONOMEN

bergisch pur, Gammersbacher Mühle, Hof Alpermühle, Imkerei Apicastel, Imkerei Willi Nosbach, Hof Kleinschmidt, Witzheldener Bauernkäserei, Champignonzucht Marseille, Bauerngut Schiefelbusch

## VERBÄNDE UND INSTITUTIONEN

Biologische Station Haus Bürgel, Biologische Station Mittlere Wupper, Biologische Station Oberberg, Kardinal Schulte Haus, LVR-Industriemuseum Schauplatz Bergisch Gladbach und Solingen, Landschaftsverband Rheinland, Naturpark Bergisches Land, Thomas-Morus-Akademie Bensberg

## HINWEISE

- Veranstaltungsort: Kardinal Schulte Haus/Thomas-Morus-Akademie Bensberg, Overather Str. 51-53, 51429 Bergisch Gladbach
- Parkmöglichkeiten sind nur in begrenzter Zahl auf dem Gelände vorhanden.
- Der Eintritt ist frei.
- Bei Rückfragen können Sie sich gerne an die Thomas-Morus-Akademie Bensberg wenden: Telefon: 0 22 04/40 84 72, Bürozeiten: Montag bis Freitag 8.00 bis 17.00 Uhr,
- Informationen: [www.bergische-landpartie.de](http://www.bergische-landpartie.de)





kardinal schulte haus

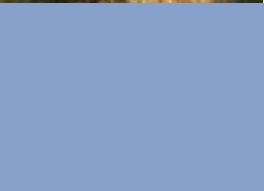
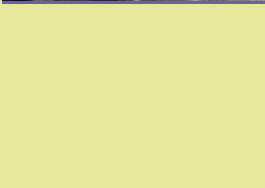
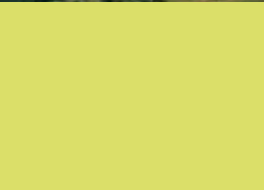
**THOMAS  
MORUS  
AKADEMIE**  
Bensberg



# Bergische Landpartie

**Die Vielfalt einer Region.  
Das Bergische Land zeigt sich in Bensberg.**

20. Mai 2012 (So.) | 10.00 bis 17.00 Uhr  
Kardinal Schulte Haus, Bensberg  
Overather Straße 51-53, Bergisch Gladbach



## EINLADUNG

Herzlich laden wir zu einem Bergischen Markt auf dem Gelände des Kardinal Schulte Hauses in Bensberg ein. Regionale Produzenten stellen ihre Produkte vor, Verbände und Institutionen informieren über ihre Aktivitäten und zahlreiche Züchter geben einen Einblick in den Artenreichtum der Region. Probieren Sie frisch zubereitete bergische Spezialitäten oder erwerben Sie ausgewählte Erzeugnisse aus dem Bergischen Land.

Entdecken Sie die landwirtschaftliche Vielfalt des Bergischen Landes!

Wir freuen uns auf Ihr Kommen!

## ERÖFFNUNG

**20. Mai 2012 (So.), 10.00 Uhr**

### **11.00 Uhr Begrüßung**

- Dr. Wolfgang Isenberg,  
*Akademiedirektor, Thomas-Morus-Akademie Bensberg*
- Martin Geiger,  
*Geschäftsführer, Kardinal Schulte Haus*
- Adolf Attermeyer,  
*Leiter des LVR-Fachbereichs Umwelt*

### **Musik**

*Gregor Salz (Gitarre und Gesang), Stephan Katona (Klavier), Christoph Kozielski (Kontrabass), Hajo Hök (Schlagzeug)*

## VERANSTALTUNGSORT

Kardinal Schulte Haus/Thomas-Morus-Akademie Bensberg, Overather Str. 51-53, 51429 Bergisch Gladbach

# SCHWERPUNKTE

## DIE PRODUKTE – SPEZIALITÄTEN DER REGION

Zartes Rind-, Lamm oder Wildfleisch, fangfrische Forellen, feinherber Honig, würziger Käse, mineralstoffreiche Streuobst-Säfte sind nur einige wenige Beispiele für landwirtschaftliche Produkte, die im Bergischen Land erzeugt werden. Aus der Initiative engagierter bergischer Landwirte, Metzger und Schäfer entstand 1998 der Verbund „bergisch pur“ mit dem Ziel, hochwertige Produkte bei gleichzeitig naturschutzorientierter Landwirtschaft anzubieten. Regionale Erzeuger informieren Sie an diesem Tag über ihre Betriebe und Produkte.

## DIE TIERE – VIELFALT EINER REGION

Ob Coburger Füchse, Bentheimer Landschaft, Krüper Hühner oder Curly Horses – im Bergischen Land werden zahlreiche seltene Nutztierassen gezüchtet mit dem Ziel, ihre genetische Vielfalt zu sichern. Die Artenvielfalt im Bergischen Land

reicht von verschiedensten Pferderassen, seltenen Rindern bis hin zu ausgefallenen Schafs- und Hühnerzuchtungen. Aber auch fremde Tierarten wie die Lamas des Balsamhofs sind hier heimisch geworden. Zahlreiche Züchter stellen an diesem Tag ihre Tiere aus und geben Einblicke in ihre Arbeit.

## DIE REGIONALE KULINARIK – GENÜSSE FÜR DEN GAUMEN

Es erwarten Sie bergische Spezialitäten – von bergischen Waffeln über Dippekochen bis zu deftigen Grill- und Pfannengerichten – zubereitet vom Kardinal Schulte Haus.

## UND AUSSERDEM:

- besondere Angebote für Kinder – Ponyreiten, Mikroskopieren, waldpädagogische Angebote ...
- Führungen durch das Kardinal Schulte Haus.

